

KRESKI : SALLES DE REUNION ET BUREAUX A LOUER, CENTRE D'AFFAIRES SUR TOULOUSE 31 (HAUTE-GARONNE, MIDI-PYRENEES)

DESCRIPTIF DES LOCAUX

La superficie totale et approximative des locaux est de 225m².

Les biens proposés à la location sont les suivants :

- **1 salle de réunion située en rez-de-chaussée** et pouvant accueillir jusqu'à 17 personnes assises en comptant l'intervenant.

Selon les consignes du client, cette salle de réunion pourra être disposée : en U, salle de classe, théâtre (rangées de chaises uniquement), conseil (table rectangulaire avec des chaises tout autour et aux extrémités).

Matériel mis à disposition dans la prestation : tables et chaises, paperboard et marqueurs, feuilles de papier A4, rétroprojecteur et écran, porte-manteaux, décoration, accès Wifi, 1 bouteille d'eau par jour et par personne.



Photo de la salle de réunion du rez-de-chaussée

- **1 salle de réunion située au 1^{er} étage** (accès par escalier) et pouvant accueillir jusqu'à 17 personnes assises en comptant l'intervenant.

Selon les consignes du client, cette salle de réunion pourra être disposée : en U, salle de classe, théâtre (rangées de chaises uniquement), conseil (table rectangulaire avec des chaises tout autour et aux extrémités).

Matériel mis à disposition dans la prestation : tables et chaises, paperboard et marqueurs, feuilles de papier A4, rétroprojecteur et écran, porte-manteaux, 1 bureau pour l'intervenant avec fauteuil « président », décoration, accès Wifi, 1 bouteille d'eau par jour et par personne.



Photo de la salle de réunion de l'étage

➤ **1 premier bureau situé en rez-de-chaussée** et pouvant accueillir jusqu'à 3 personnes assises.

Matériel mis à disposition dans la prestation : 1 bureau, 1 fauteuil « président », 2 sièges visiteurs, 2 meubles de rangements, 1 lampe, décoration, accès Wifi.



Photo du premier bureau du rez-de-chaussée

➤ **1 second bureau situé en rez-de-chaussée** et pouvant accueillir jusqu'à 3 personnes assises.

Matériel mis à disposition dans la prestation : 1 bureau, 1 fauteuil « président », 2 sièges visiteurs, 1 canapé, 1 meuble de rangements, 1 lampe, décoration, accès Wifi.

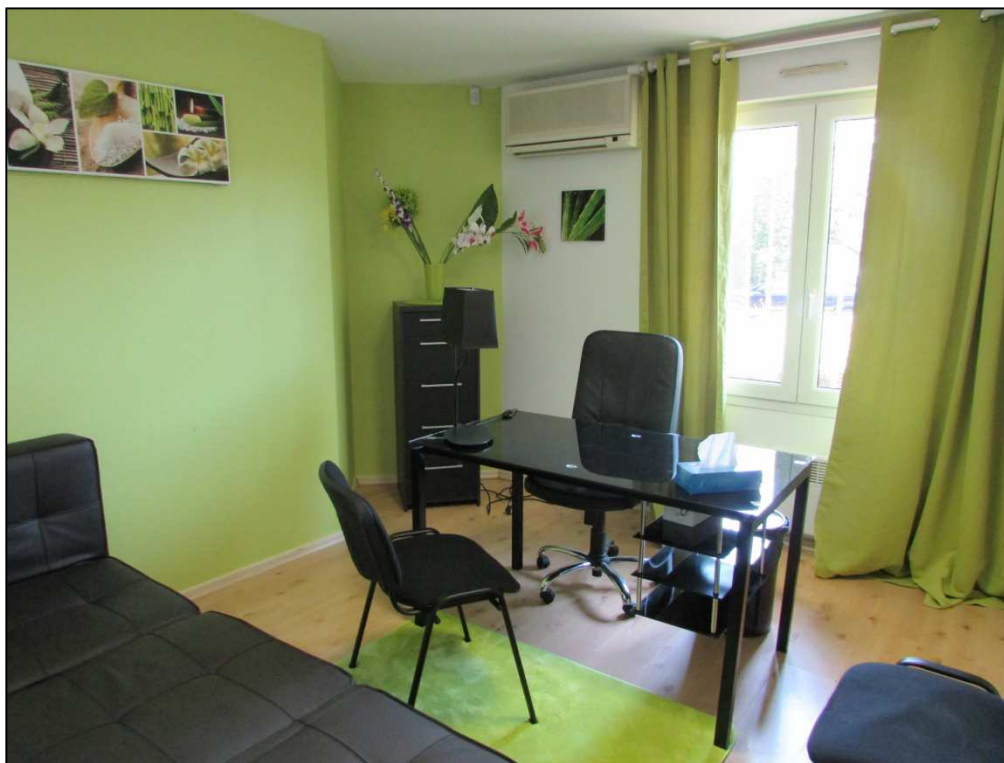


Photo du second bureau du rez-de-chaussée

➤ **Autres prestations incluses (non mentionnées précédemment) :**

La location d'une salle de réunion ou d'un bureau, quel qu'en soit la durée, donne accès aux prestations suivantes et sans frais supplémentaire :

- Accès à l'espace jardin (uniquement durant les beaux jours) : tables, chaises et parasols, fauteuils de jardin.
- Accès aux espaces détente et repas : canapé, ordinateur connecté en libre-service, télévision et lecteur DVD, tables de repas, réfrigérateur et micro-ondes.
- Fontaine à eau.
- Parking.
- Sanitaires (lavabo, 2 WC distincts femmes et hommes).



Photo des espaces détente et repas

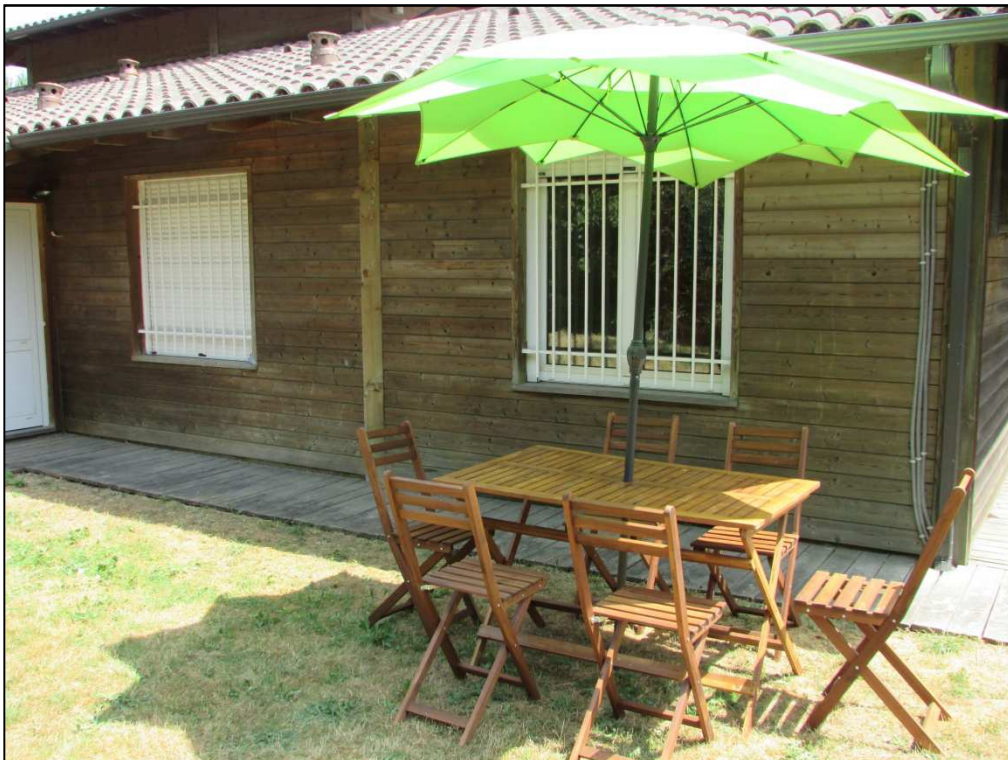


Photo de l'espace jardin



Photo de l'espace jardin



Photo de l'espace jardin



Photo des sanitaires



Photo des locaux

➤ **Autres prestations non-incluses et payantes :**

- 2 pauses sont proposées quotidiennement, l'une de 10H30 à 11H, l'autre de 15H30 à 16H. Chaque pause comprend : viennoiseries (le matin) ou biscuits (l'après-midi), jus d'orange 100% pur jus, thé, café, lait, eau.

- Vente de canettes de boissons fraîches sans alcool au tarif de 1,50 € TTC l'unité.

➤ **A noter**

Nous ne proposons pas de domiciliation commerciale ou de siège social, ni de permanence téléphonique. Notre activité se limite à la location ponctuelle (à la demi-journée, journée, semaine) de salles de réunion et de bureaux meublés.

➤ **Nos coordonnées**



Kreski

6 Impasse de Ratalens - 31240 SAINT-JEAN - France

Téléphone : 0811 38 26 22 (tarif local)

Email : info@location-bureaux-toulouse.net

Site Internet : www.location-bureaux-toulouse.net

EURL - RCS Toulouse : 521 638 114